

## 株式会社 マルエツ

東京都豊島区東池袋 5-51-12 〒170-8401  
広報 TEL:03-3590-0016 FAX:03-3590-4642

2012年7月

## 「マルエツ 京町店」 オープンのお知らせ

7月24日（火）、神奈川県川崎市川崎区に「マルエツ 京町店」をオープンいたしますのでその概要についてご案内いたします。

### 店舗概要

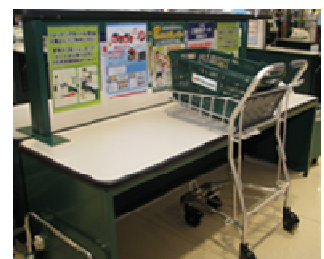
- |            |   |
|------------|---|
| 1. 店舗名称    | マルエツ 京町（きょうまち）店                           |
| 2. オープン日時  | 2012年7月24日（火）午前9時                         |
| 3. 住所      | 神奈川県川崎市川崎区渡田山王町19-2                       |
| 4. 電話番号    | 044-333-6601                              |
| 5. 売場面積    | 647㎡（196坪）                                |
| 6. 建物構造    | 鉄骨造一部2階建                                  |
| 7. 店長名     | 長崎 慶（ながさき けい）                             |
| 8. 従業員数    | 37名（8時間換算）                                |
| 9. 年間売上高目標 | 8億円                                       |
| 10. 営業時間   | 午前10時～午後10時（9月30日まで午前9時開店）                |
| 11. 取扱品目   | 青果・鮮魚・精肉・惣菜・インスタアベーカーリー・日配食品<br>一般食品・日用雑貨 |

### 商圈概要

- ・当店は、JR南武線「川崎新町駅」の西側約300m、JR南武線・京浜急行線「八丁畷駅」の南側約700mに位置しています。北側には「国道15号線」があり、周辺は戸建て住宅が建ち並ぶ人口密集地となっております。なお、当店は旧京町店の建替え店舗です。
- ・商圈特性＜アメーバ＞  
人口：約15,500人、世帯数：約7,700世帯、世帯伸長率99.5%（12年/11年比）  
世帯当り平均人員：約2.01人  
世帯構成比率は、単身世帯（37.3%）が、川崎区平均より3.5ポイント低く、3人世帯以上（38.1%）は3ポイント高くなっています。年齢別構成比は、30歳～49歳（26.5%）が4.6ポイント低く、50歳以上（43.2%）は3.5ポイント高くなっています。

### 快適なお買物のためのサービス・設備

- ・「やさしい店づくり」の一環として、お買物のお手伝いをする「サービス介助士」を配置し、ショッピングカー置場や、軽量化したアルミカート、ルーペ付アルミカートをご用意しています。また、買い物カートをそのままセットできる、天板の低いサッカー台（作荷台）を導入し（写真右）、レジ精算後、買い物かごの上げ下ろしをしなくても袋詰めができるようにしました。
- ・ATMの設置や、お買上げ商品をご自宅へ当日配達（有料）する「らくらくクマさん宅配便」を導入し、利便性を高めます。



サッカー台イメージ

## 商品・品揃えの特徴

- 【青果】有機堆肥を使用し、除草剤・土壌消毒を抑制して栽培した当社オリジナルの「土壌自慢」や、地元生産者の畑から直送する「地場野菜」など、おいしく「安全・安心」な商品を拡充いたします。また、買いやすいバラ販売を実施し、普段使いの野菜からカットフルーツ、大玉果実まで、幅広く品揃えします。
- 【鮮魚】お刺身コーナーでは、マグロの品揃えを充実させ、お手頃価格として、お刺身単品 298 円、よりどり 2 パック 590 円均一コーナーを拡充します。「フライパン D E キッキング」コーナーや「煮魚、焼魚」コーナーなどでは、簡便性の高い商品を多数ご提供します。
- 【精肉】和牛に近い肉質と適度な霜降りがおいしい当社オリジナルの「優夢牛」をはじめ、指定農場でむぎ、いもを主体とした純植物性の飼料で飼育した、脂肪に甘味と風味のある上質の「桜もち豚」や、森林エキス配合の飼料を使い、旨み成分が豊富な「みちのく森林鶏」などを品揃えします。
- 【惣菜・インスタベーカーリー】  
国産チルド肉を店内で焼き上げた焼鳥や、カロリーを抑えた揚げ物を使わないお弁当など味、製法にこだわった商品と、ご高齢者層を意識した魚惣菜などの「おかずセット」や、夕方限定で焼きたての焼魚等をご提供します。インスタベーカーリーでは、店内で焼き上げた食パン、菓子パン、店内加工調理パンなどを取揃え、できたてを訴求します。
- 【日配食品・一般食品】  
ご高齢の方が多く地域特性に合わせ、少量目の和風スイーツや和菓子のバラ販売などを取揃えます。また、佃煮では「甘さ控えめ」、「減塩」など健康に留意した商品の品揃えを実施します。地域商品として「横濱馬車道あいす」、「ありあけのハーバー」などを取揃えるとともに、韓国食材や、パスタ、駄菓子などをそれぞれコーナー化して幅広い層が楽しめる売場作りを行います。
- 【日用雑貨】洗剤類やシャンプー・リンス、調理用品などの日用品や、ペットフードなどを品揃えし、生活密着型の売場をご提供します。

## 省エネルギーへの取組み

店内の基本照明には、調光器つきの LED 照明を採用し、天窗を設けて自然光を採り入れることで、昼間の照明器具の照度を下げ、断熱効果のあるパネルを貼ることで、日射による熱負荷にも配慮します。自然採光の場合、基本照明に関わる電力使用量が、従来より 18% 削減されます。また、看板照明やバックルームにも LED を導入しており、さらに冷蔵ショーケース照明にも LED を使用することで、冷凍機の稼働負荷を抑制しております。

## ご案内図

- ・ JR 南武線・京浜急行線「八丁畷駅」下車徒歩 10 分
- ・ JR「川崎駅」東口よりバス（4 番のりば）乗車「二の辻」バス停下車すぐ



## ■当社の地域別店舗数状況（2012年7月24日予定）

地域	東京都	埼玉県	千葉県	神奈川県	茨城県	栃木県	合計
店舗数	115	57	50	45	1	1	269

■お問い合わせ先 広報 IR 部 加納・瀧澤（電話 03-3590-0016）

以上