

「マルエツ 一之江駅前店」オープンのお知らせ

9月10日(金)、東京都江戸川区に「マルエツ 一之江駅前店」がオープンいたしますので、その概要についてご案内いたします。

<マルエツ 一之江駅前店 ストアコンセプト>
笑顔と活気にあふれ、地域のお客さまに【マイストア】として必要なお店を目指します



※図はイメージです

お客さまに“しあわせいかつ。”をお届けするマルエツは、安全でおいしい商品の提供を通じて、健康で豊かな食生活に貢献することを目指しています。

このたび、今後のお客さまのニーズやマーケットの環境変化に対応し、デジタル化への取り組みや、リアル店舗の強みを活かした「体験型スーパーマーケットモデル」として、一之江駅前店が誕生いたします。

「鮮度」「商品との出会い」「ストレスゼロ」「繋がり」といった4つの価値をご提供することにより、お客さまが笑顔になれる店づくりに励んでまいります。

店舗概要

- | | |
|------------|------------------------------------|
| 1. 店舗名 | マルエツ 一之江駅前(いちのええきまえ)店 |
| 2. オープン日時 | 2021年9月10日(金)午前9:00オープン |
| 3. 住所 | 東京都江戸川区一之江8丁目13番9号 |
| 4. 電話番号 | 03-3651-8781 |
| 5. 売場面積 | 1,508㎡ (456坪:1階254坪、2階202坪) |
| 6. 建物構造 | 鉄骨鉄筋コンクリート造/地下1階、地上13階建(当社店舗は1、2階) |
| 7. 店長名 | 平松 毅久(ひらまつ たけひさ) |
| 8. 従業員数 | 86名(8時間換算) |
| 9. 年間売上高目標 | 20.6億円 |
| 10. 営業時間 | 9:00~25:00 |
| 11. 駐車場 | 34台(共用) |
| 12. 駐輪場 | 131台(共用) |
| 13. 取扱品目 | 青果・鮮魚・精肉・惣菜・ベーカリー・日配食品・一般食品・日用雑貨 |

① 鮮度

「鮮度」と「食べごろ」を身近に感じ、 「旬」「新」「話題」の情報をリアルに感じる店づくり

とれたて新鮮、作りたて商品を豊富に品揃え

● 精肉

イチボやトモサンカク等の希少部位を使用した「焼肉食べ比べセット」をインスタ加工で販売いたします。また、サフォーククロスラム肉等、こだわりの商品を品揃えいたします。



焼肉食べ比べセット



サフォーククロスラム

● 青果

全国の農家から直送される種類豊富な野菜を「農家さんの直売所」コーナーで販売いたします。また、豊洲市場より仕入れた地元・江戸川区産の小松菜をはじめ、季節に応じて旬の野菜を販売いたします。



● 鮮魚

豊洲市場専任買付担当の目利きにより日々新鮮で豊富な生魚を買い付けし、生魚販売だけでなく、お造りや鮮魚寿司「魚悦」としても販売いたします。



「旬」「新」「話題」の情報をリアルに感じる

生鮮・惣菜売場に「ignicaサイネージ」ディスプレイを設置し、各売場で扱う旬の商品や当社オリジナル商品、U.S.M.H.開発商品eatimeを紹介いたします。また、イートインスペースではマルエツの環境保全・社会貢献活動など、SDGsの取り組みを紹介するほか、江戸川区と連携し、地域の情報を積極的に発信いたします。



「SAKELAVO」の導入

お酒売場では、ワインの味わいを数値データに基づき視覚化し、お客さまの好みにあった商品が選びやすくなる「SAKELAVO」を導入いたします。店舗設置のQRコードからアプリをダウンロードし、ワインのバーコードを読み取るだけで、簡単に読み取ったワインの味わいがマップやチャートで表示されます。



※掲載の写真は全てイメージです

② 商品との出会い

こだわりの売場と商品で“出来たて”“作りたて”が楽しめ、 東京都産・名産との出会いで地元愛を感じる店づくり

まぐろコーナーの品揃え強化

鮮魚売場では、まぐろを柵、造り、スライス、切落しなど種類豊富に販売いたします。また、生本まぐろの頬肉やカマ、目玉、頭肉などの希少部位を併せて展開し、鮮魚寿司「魚悦」では、とろ・中トロ・赤身を入れた握りや巻物も販売いたします。



店内手づくり 窯焼きピッツァ、お好み焼き、玉子焼きを品揃え

惣菜売場では、店内で生地を伸ばし、専用窯で焼き上げた『窯焼きピッツァ』を販売いたします。高温で一気に焼き上げるため、水分が必要以上に蒸発せず、外はサクリ、中はもちもちの食感をお楽しみいただけます。品揃えとして、フレッシュトマトを使用した定番の「マルゲリータ」から、おやつ感覚で食べられる「スイーツピッツァ」まで種類豊富に展開いたします。

また、鉄板焼きメニューとして、店内で一つ一つ丁寧に焼き上げた「お好み焼き」「玉子焼き」を販売いたします。



クレームブリュレ風ピッツァ



店内焼き上げ！お好み焼き

東京都産・名産商品を豊富に品揃え

●精肉

味付け肉コーナーに地元の味「江戸甘味噌」を使用した「国産豚ロース味噌漬け」を品揃えいたします。



●一般食品

お菓子コーナーでは、
『日本橋錦豊琳』の「うにせん」、
『東あられ本舗』の「えび小舟」
など、東京にゆかりのある商品を品揃えいたします。



●日配食品

江戸川区に店を構える地域密着の和菓子店『江戸製菓』の「こまつなっぴー」や、銘店『亀屋万年堂』の「ふん和り」など、有名和菓子を品揃えいたします。

また、佃煮コーナーでは、味と素材にこだわる『つきじ石井』の商品を品揃えいたします。



※掲載の写真は全てイメージです

③ ストレスゼロ

安全安心な環境で快適にお買物ができ、 多様な決済手段や、お買物の仕方、受け取り方を通じて、 自分好みのお買物体験ができる店づくり

安全安心な環境で快適にお買物

お客さまに、より安全で安心なお買物をしていただくため、常に新鮮な空気を取り入れ、安定した換気を行う外調機を導入いたします。液晶画面に抗菌・抗ウイルス仕様のシートを取り付けたセミセルフレジフルセルフレジを導入いたします。

「Online Delivery (オンラインデリバリー)」導入 (9月中旬予定)

スマートフォンやパソコンからご注文いただいた商品をお客さまのご自宅までお届けいたします。店舗で取り扱う商品はもちろん、シェフ監修本格メニューのミールキットや家電製品、銘産品など、店舗で取り扱いの無い商品も含め約1万種類の商品をご注文いただけます。

※店舗で取り扱う商品は、葛西クリーンタウン店より配送いたします。

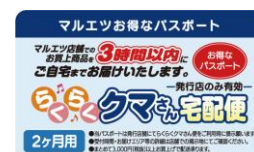


「らくらくクマさん宅配便」の定額制導入

店内でお買上げいただいた商品を3時間以内にご自宅へ配達(有料)する「らくらくクマさん宅配便」がご利用いただけます。また、有効期限内にご指定回数をご利用いただける定額制のパスポートもお選びいただけます。

(通常配達1回につき配送料220円・10%税込)

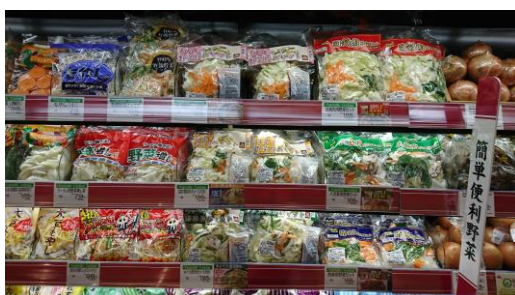
- 2ヵ月用: 有効期限2ヵ月内1, 100円(10%税込)で15回ご利用いただけます。
- 3ヵ月用: 有効期限3ヵ月内1, 650円(10%税込)で25回ご利用いただけます。
- パスポート+(プラス): 有効期限6ヵ月内で、70歳以上の方、妊産婦及び満3歳までのお子さまがいらっしゃる方、障がい者手帳をお持ちの方を対象に1回につき、55円(10%税込)で利用制限なくご利用いただけます。



※定額制パスポートイメージ

簡便・即食商品を豊富に品揃え

青果では、下茹で済みの野菜、用途別カット野菜の品揃えを充実し、お客さまの調理の手間を解消いたします。また、精肉、鮮魚、一般食品では、個食鍋商品を種類豊富に取り揃え、お客さまのお好みに合った味をお選びいただけます。



※掲載の写真は全てイメージです

④ 繋がり

お客さまと従業員や、お客さま同士のコミュニケーションが楽しめ、環境配慮や社会貢献を身近に感じ、様々な提案や体験を通じて、新しい発見と感動が得られる店づくり

代替肉「Plant Based(プラントベース)」、サステナブルフードの導入

世界人口の増加による食糧需給問題への対応として、大量の穀物を必要とする食肉に代わる代替肉を「Plant Based(プラントベース)」コーナーで展開いたします。精肉では、大豆由来の食品「大豆ミート」を品揃えいたします。ベーカリーでは、大豆ミートを使用したバーガーを取り揃え、惣菜では、肉団子風大豆ミートを使用し、和風の甘辛ダレで食べやすく味付けをした健康基軸のお弁当「彩り野菜と食べる大豆ミートボール弁当」を販売いたします。

鮮魚では、水産資源と環境に配慮して獲られた天然の水産物(MSC認証)、環境への影響を最小限にして育てられ、地域社会にも配慮した養殖の水産物(ASC認証)の商品を取り揃え、持続可能な漁業・水産業に貢献してまいります。

その他、コオロギせんべいなどの「昆虫食」や「レインフォレスト・アライアンス」認証の商品を品揃え、サステナブルな社会の実現に貢献してまいります。



大豆ミートのハンバーグとトマトチーズバーガー

様々な提案や体験を通じて、新しい発見と感動をお届けするコーナー

「体験型ステーションMeet!」導入

新しい商品・価値・未来に出会う場所として、「体験型ステーションMeet!」を設置いたします。様々なメーカーや、スタートアップ企業などが提案する、新しいアイデアや最先端の製品などを展示し、タブレットやQRコードで詳細情報の確認や購入までご案内することで、お客さまに新しい発見と感動をお届けいたします。

体験型ステーション
Meet!

新しい商品に
新しい価値に
新しい未来に出会う場所



※掲載の写真は全てイメージです

商圈概要

当店は、都営地下鉄新宿線「一之江駅」A3c出入口前にあります。店舗東側にはバスロータリーに接道する今井街道が走り、西側に都道318号線（環状七号線）が南北に走っています。店舗周辺は、マンション及び戸建住宅が混在する住宅地であり、ほぼ平坦な地形となっています。

<商圈特性:700m>

人口:23,868人、世帯数: 12,335世帯

世帯伸長率:101.1%(21/20年対比)

世帯当り平均人員:1.93人

世帯人員比率:江戸川区と比較して、2人世帯が25.6%と1.2%高く、3人世帯以上が33.5%と1.5%低い地域となっています。

年齢別人口構成比:江戸川区と比較して、25歳～54歳が46.9%と1.9%高い地域となっています。



都営地下鉄新宿線「一之江駅」A3c出入口前

安全・安心への取り組み

当店では、安全・安心にお買い物いただくための対応を強化しています。

- お客さま用アルコール消毒液の設置
- 店内備品や共用部分の拭き取り清掃の実施
- 店内換気の実施
- レジでは一定間隔でお並びいただけるよう目印のラインを引いたり、お客さまと従業員の間に飛沫感染防止対策を実施
- 全従業員の個人体調管理チェック、マスクの着用

上記以外にもお客さま、従業員の安全・安心を確保するための取り組みを実施しています。

■当社の地域別店舗数状況(2021年9月10日予定)

地域	東京都	埼玉県	千葉県	神奈川県	茨城県	栃木県	合計
店舗数	146	54	50	49	1	1	301

■お問い合わせ先 経営管理部(広報) 會田・都築・古澤 (電話 03-3590-0016)

以上